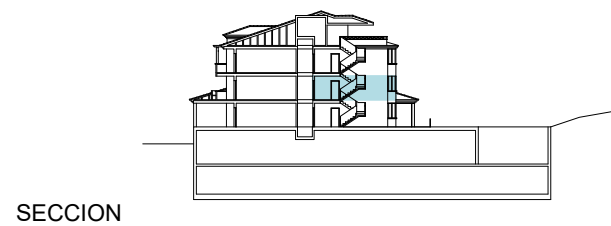
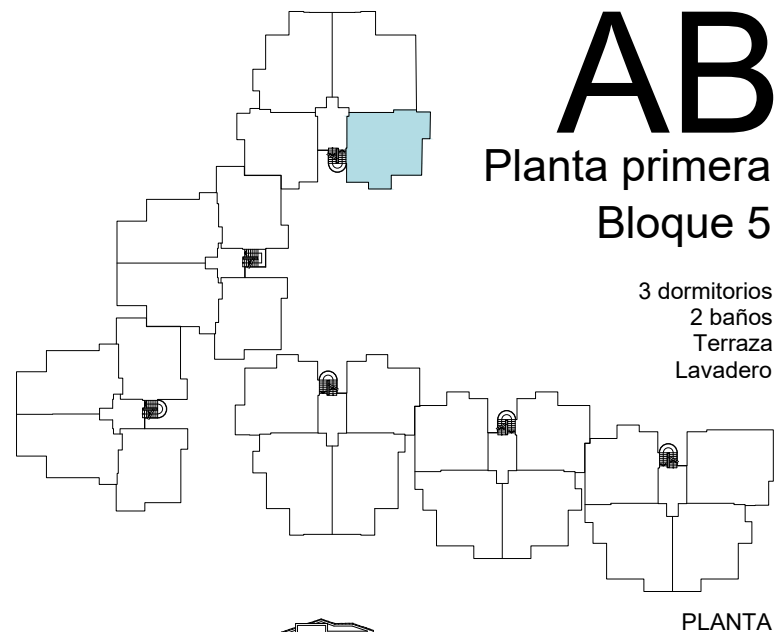


PINE HILL

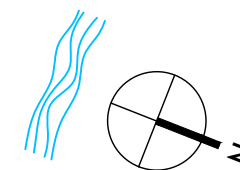
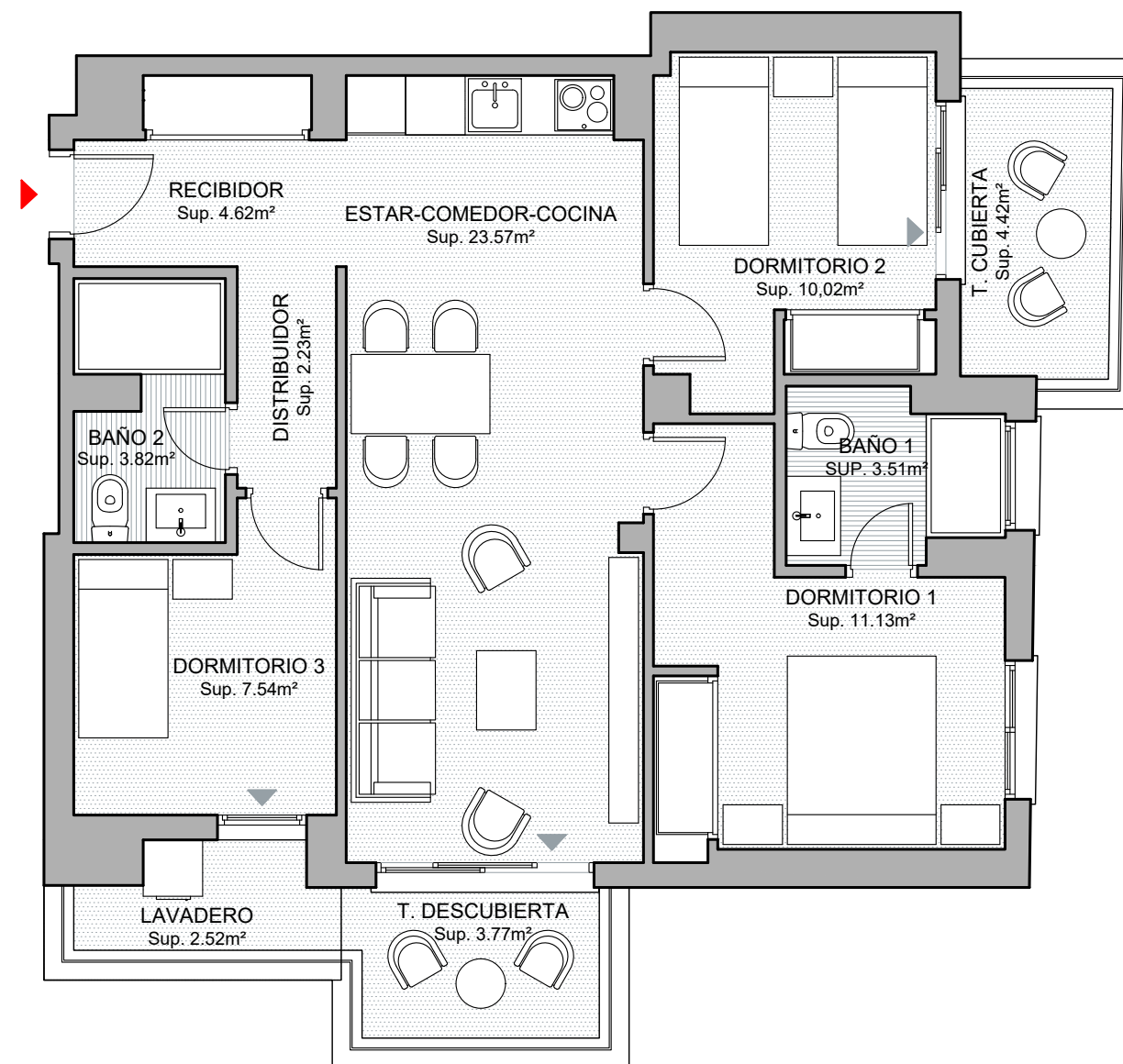
residences



SUPERFICIES APROXIMADAS

	Sup. de proyecto	Decreto 218/2005
Superficie útil interior (incluye interior y lavadero)	68,97 m ²	
Superficie útil de terraza	8,20 m ²	
Total superficie útil (incluye interior, lavadero y terrazas)	77,17 m ²	75,87 m ²
Superficie construida sin terraza	92,54 m ²	
Superficie construida terraza-lavadero	15,61 m ²	
Total Superficie construida (incluye terrazas y p.p.z.c.)	108,15 m ²	101,79 m ²

Versión: 23/11/2022



ESCALA GRÁFICA



El presente plano es un avance de proyecto y es orientativo, no constituye documento contractual; sujeto a modificaciones por exigencias técnicas, jurídicas o administrativas derivadas de la obtención de todos los permisos y licencias reglamentarios, así como por necesidades constructivas o diseño, derivadas del desarrollo del proyecto y de la Dirección de Obra. Las superficies útiles tienen carácter provisional hasta la obtención de la correspondiente Licencia de Obras. La jardinería, el mobiliario urbano y el amueblamiento es ficticio, teniendo validez únicamente a efectos decorativos.